

2025-2026 学年七年级数学上学期期末模拟卷
答题卡

姓名: _____
准考证号:

--	--	--	--	--	--	--	--	--	--

注意事项

- 答题前，考生先将自己的姓名，准考证号填写清楚，并认真检查监考员所粘贴的条形码。
- 选择题必须用 2B 铅笔填涂；非选择题必须用 0.5mm 黑色签字笔答题，不得用铅笔或圆珠笔答题；字体工整、笔迹清晰。
- 请按题号顺序在各题目的答题区域内作答，超出区域书写的答案无效；在草稿纸、试题卷上答题无效。
- 保持卡面清洁，不要折叠、不要弄破。
- 正确填涂

■

贴条形码区

缺考
此栏考生禁填

--

标记

一、选择题：（本大题共 6 题，每题 3 分，共 18 分。）

- | | | |
|-------------------|-------------------|-------------------|
| 1 [A] [B] [C] [D] | 3 [A] [B] [C] [D] | 5 [A] [B] [C] [D] |
| 2 [A] [B] [C] [D] | 4 [A] [B] [C] [D] | 6 [A] [B] [C] [D] |

二、填空题：（本大题共 6 题，每题 3 分，共 18 分。）

7. _____ 8. _____ 9. _____
10. _____ 11. _____ 12. _____

三、（本大题共 5 小题，每小题 6 分，共 30 分，解答应写出文字说明、证明过程或演算步骤）

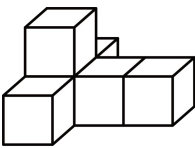
13.（6 分）

请在各题目的答题区域内作答，超出黑色矩形边框限定区域的答案无效！

请在各题目的答题区域内作答，超出黑色矩形边框限定区域的答案无效！

14.（6 分）

15.（6 分）

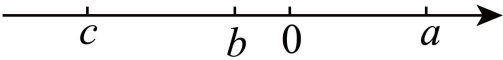


从正面看



从左面看

16.（6 分）



请在各题目的答题区域内作答，超出黑色矩形边框限定区域的答案无效！

请在各题目的答题区域内作答，超出黑色矩形边框限定区域的答案无效！

17.（6 分）

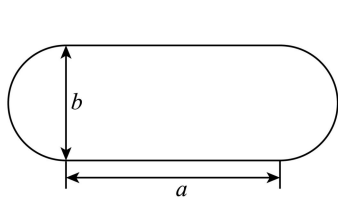


图1

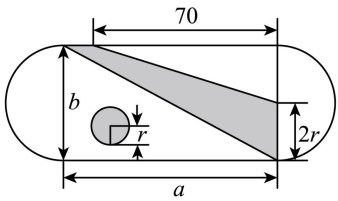
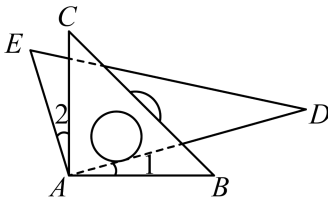
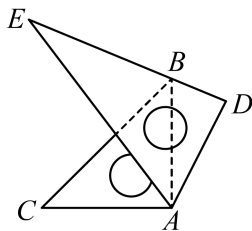


图2

18.（8 分）



图(1)



图(2)

19.（8 分）

请在各题目的答题区域内作答，超出黑色矩形边框限定区域的答案无效！

请在各题目的答题区域内作答，超出黑色矩形边框限定区域的答案无效！

20. (8分)

请在各题目的答题区域内作答，超出黑色矩形边框限定区域的答案无效！

22. (9分)

请在各题目的答题区域内作答，超出黑色矩形边框限定区域的答案无效！

22. (12分)

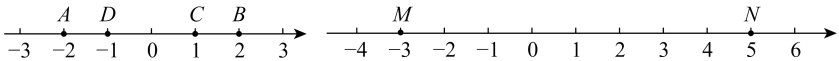
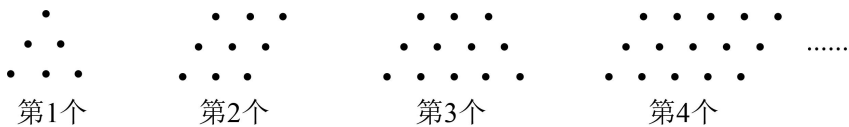


图1

图2

21. (9分)



请在各题目的答题区域内作答，超出黑色矩形边框限定区域的答案无效！

请在各题目的答题区域内作答，超出黑色矩形边框限定区域的答案无效！

请在各题目的答题区域内作答，超出黑色矩形边框限定区域的答案无效！